

PREHOSPITAL EMERGENCY CARE

Reducing 9-1-1 Emergency Medical Service Calls By Implementing A Community Paramedicine Program For Vulnerable Older Adults In Public Housing In Canada: A Multi-Site Cluster Randomized Controlled Trial

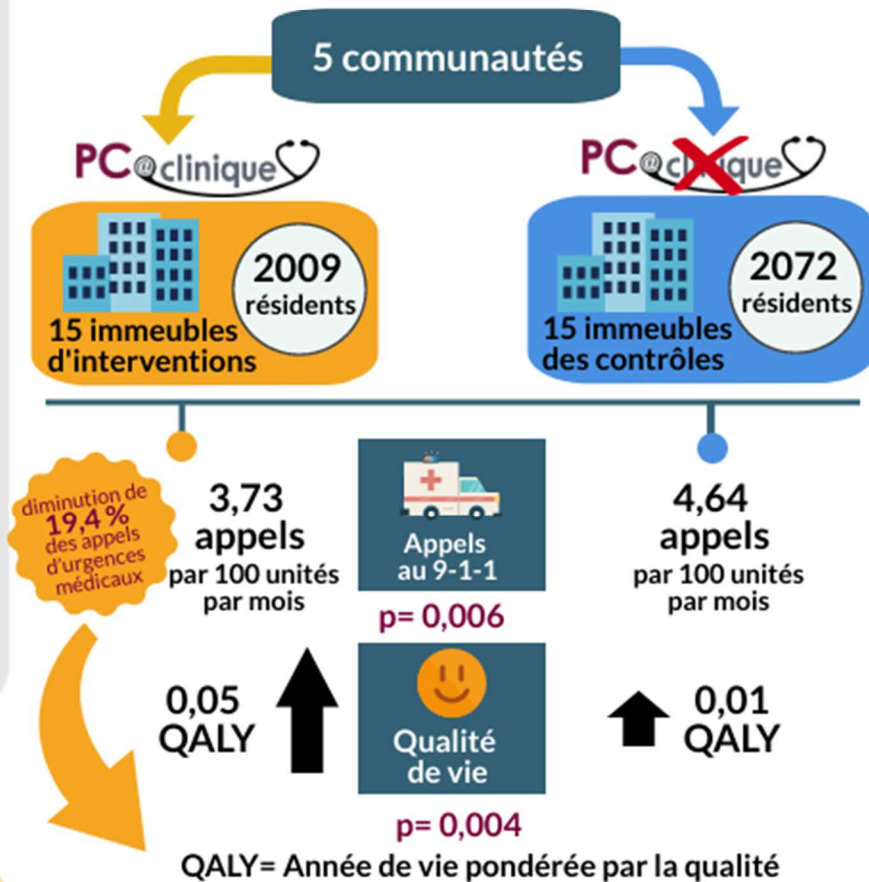
Lire l'article complet en ligne à [Http://bit.ly/CPatClinicRCT](http://bit.ly/CPatClinicRCT)

Paramédecine communautaire à la Clinique (PC@clinique) est un programme de prévention, de gestion et de promotion de la santé des maladies chronique visant les personnes âgées vivant dans des immeubles subventionnés. Le programme est mis en place par des paramédicaux qualifiés.

Caractéristiques de résidants ayant répondu au sondage de base

Intervention n=358		Contrôle n=320
74	Âge moyen	71
80%	Femmes	72%
45%	Études secondaires ou moins	46%
84%	Faible niveau de littératie en santé	82%
91%	Habite seul	90%
98%	Risque modéré à élevé de diabète	96%

Essai randomisé contrôlé en grappes



Merci à nos partenaires!



Impact de PC@clinique sur les participants

- Nette amélioration envers les patients connus avec problèmes de haute pression, et pression normale au prochain suivi
- Améliorations des activités de la vie quotidienne
- Moins de douleur et d'inconfort
- Risque de diabète plus faible

Auteurs de la publication :

Gina Agarwal, Ricardo Angeles, Melissa Pirrie, Brent McLeod, Francine Marzaneck, Jenna Parascandalo, Lehana Thabane