



ARTICLE DE L'ANNÉE 2019 SELON
IRSC Instituts de recherche en santé
du Canada et l'Institut des services et
des politiques de la santé.

Evaluation of a community paramedicine
health promotion and lifestyle risk
assessment program for older adults
who live in social housing: a cluster
randomized trial

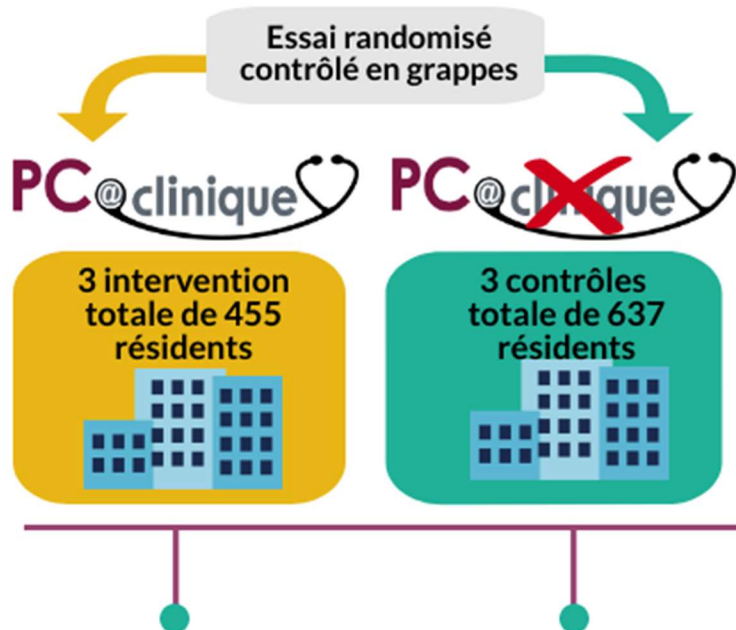
Lire l'article complet en ligne à bit.ly/CMAJ2018

Paramédecine communautaire à la Clinique (PC@clinique) est un programme de prévention, de gestion et de promotion de la santé des maladies chronique visant les personnes âgées vivant dans des immeubles subventionnés. Le programme est mis en place par des paramédicaux qualifiés.



Caractéristiques de résidents ayant
répondu au sondage de base

	Intervention n=129	Contrôle n=129
Âge moyen	74	71
Femmes	76%	74%
Études secondaires ou moins	51%	47%
Faible niveau de littératie en santé	84%	82%
Habite seul	89%	92%
Risque modéré à élevé de diabète	99%	98%



L'intervention de la PC@clinic
a eu un effet significatif sur la
moyenne mensuelle des appels
d'ambulance et une nette
amélioration des années de vie
pondérée par la qualité (QALY)
dans les immeubles
d'interventions comparés aux
immeubles des contrôles.



3,11 appels
par 100 unités
par mois

3,99 appels
par 100 unités
par mois

$p < 0,01$



↑ 0,15
QALY

↑ 0,06
QALY

$p < 0,05$

QALY= Année de vie pondérée par la qualité



Family Medicine



Auteurs de la publication :

Gina Agarwal, Ricardo Angeles, Melissa Pirrie, Brent McLeod, Francine Marzanek, Jenna Parascandolo, Lehana Thabane